

PIONIERKRAFT 

MIETERSTROM ABER EINFACH

Lokales Energy-Sharing mit attraktiven
finanziellen, sozialen und ökologischen Renditen

Gliederung

Inhalt der Übersichtfolien



1

Vorgehen

2

PIONIERKRAFTwerk Hardware

3

Technik & Konzept

4

PIONIERKRAFT Portal

5

Vorteile

6

Regulatorische
Rahmenbedingungen

7

PIONIERKRAFT vs.
klassischer Mieterstrom

8

Ansprechpartner

Vorgehen

So läuft die Fachpartner-Kooperation ab

PIONIERKRAFT 



Zertifizierung des
Elektroinstallateurs durch
Schulungen rund ums
PIONIERKRAFTwerk



Angebot des
PIONIERKRAFTwerks an den
Endkunden durch einen
zertifizierten Fachpartner



Im Vorfeld der Installation

- **ToDo Installateur:** Anmeldung beim Netzbetreiber
- **ToDo Endkunde:** Anmeldung auf dem PIONIERKRAFT-Portal und Antrag auf Erlaubnis beim Hauptzollamt für die Stromsteuer-Befreiung



Abschluss der Installation mit
Übergabe des
Inbetriebnahmeprotokolls an
PIONIERKRAFT und den
Endkunden



Langfristige Betreuung des
Endkunden durch PIONIERKRAFT

- Monitoring
- Management der Mieter
- Abrechnung des gelieferten Stroms

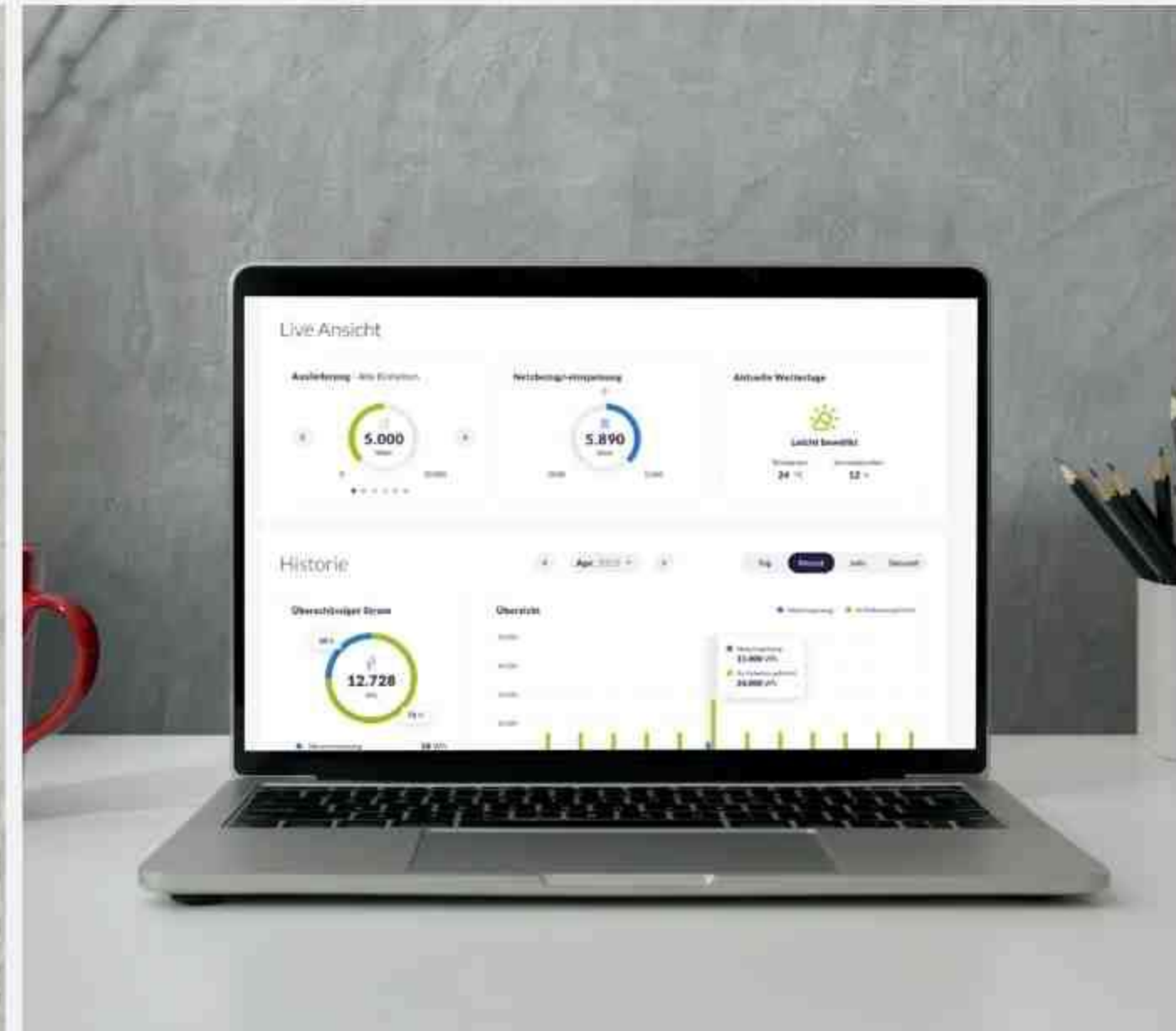
Produkt

Hardware- und Softwarebasiertes Energy Sharing

PIONIERKRAFT 



PIONIERKRAFTwerk



PIONIERKRAFT Portal

PIONIERKRAFTwerk

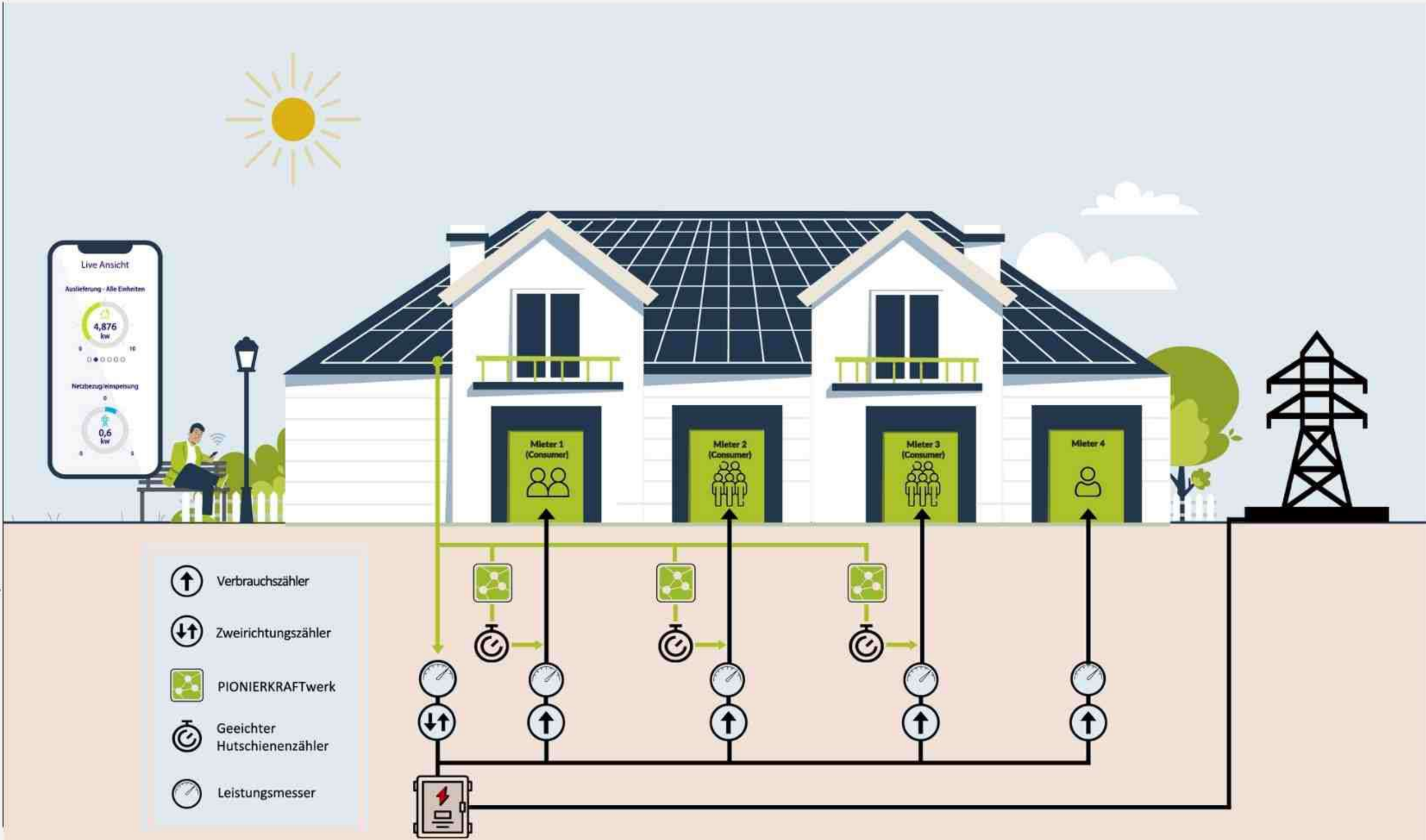
Die innovative Energy-Sharing Hardware

- Deutschlands erste "Energieumverteilungseinheit"
- Öffentliches Stromnetz bleibt unberührt
- Softwaregestützte Steuerung von Energieflüssen
- Energy-Sharing - profitabel ab der ersten Partei
- Skalierbar



PIONIERKRAFTwerk

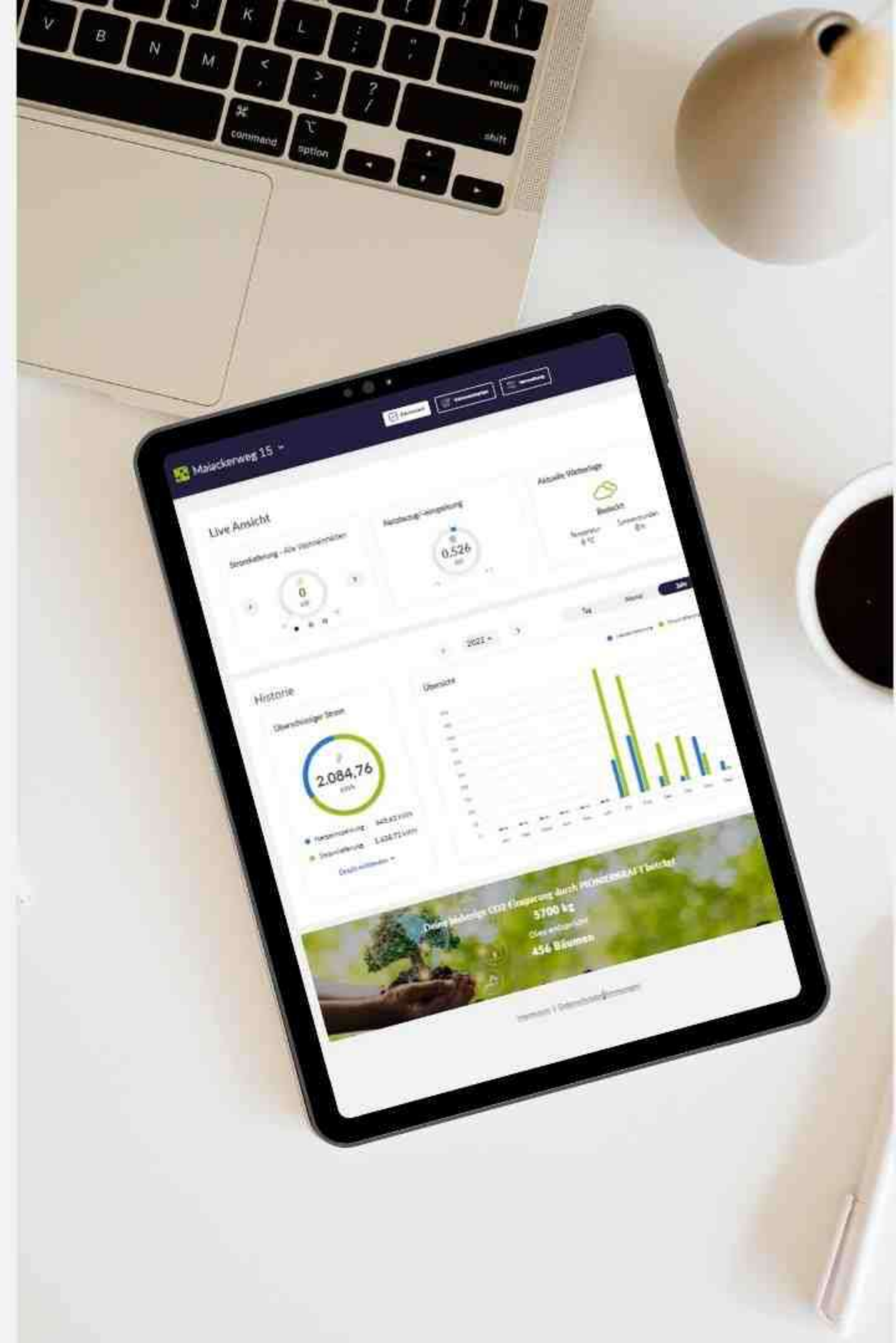
Technik & Konzept



PIONIERKRAFT Portal

Einfache Verwaltung der Stromlieferung

- Komplette autonom
- Auf allen Geräten verfügbar
- Volle Transparenz
- Inklusive Stromliefervertrag
- Echtzeitdaten



PIONIERKRAFT Portal

Einfache Verwaltung der Stromlieferung

PIONIERKRAFT 

Full Service Paket

49 €/ Jahr netto pro zu beliefernder Wohnung

- Portalnutzung
- Unterstützung bei der Übernahme der Meldepflichten
- Bereitstellung des Stromliefervertrages
- Rechnungsstellung



5 Jahre Garantie

149€ netto einmalig pro
PIONIERKRAFTwerk



Mietvertragsklausel

199€ netto einmalig



Batteriespeicherintegration

Vorteile

Win-Win für alle Parteien

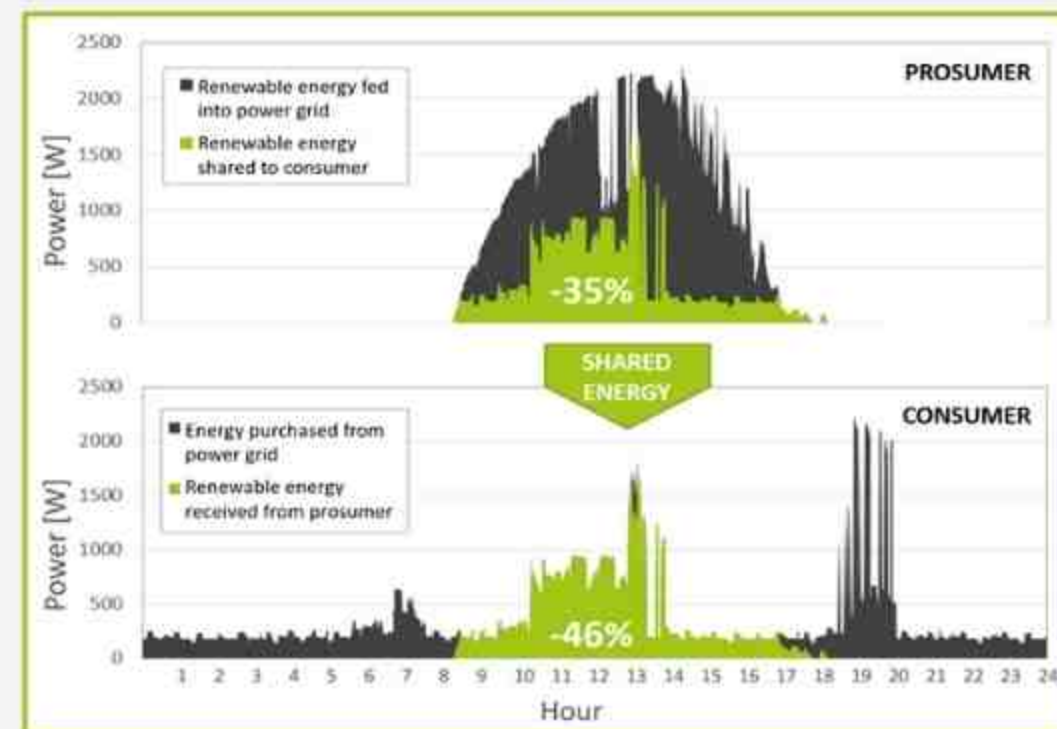
Beispiel: ein Eigentümer (Prosumer) und ein Mieter (Consumer)

Prosumer:

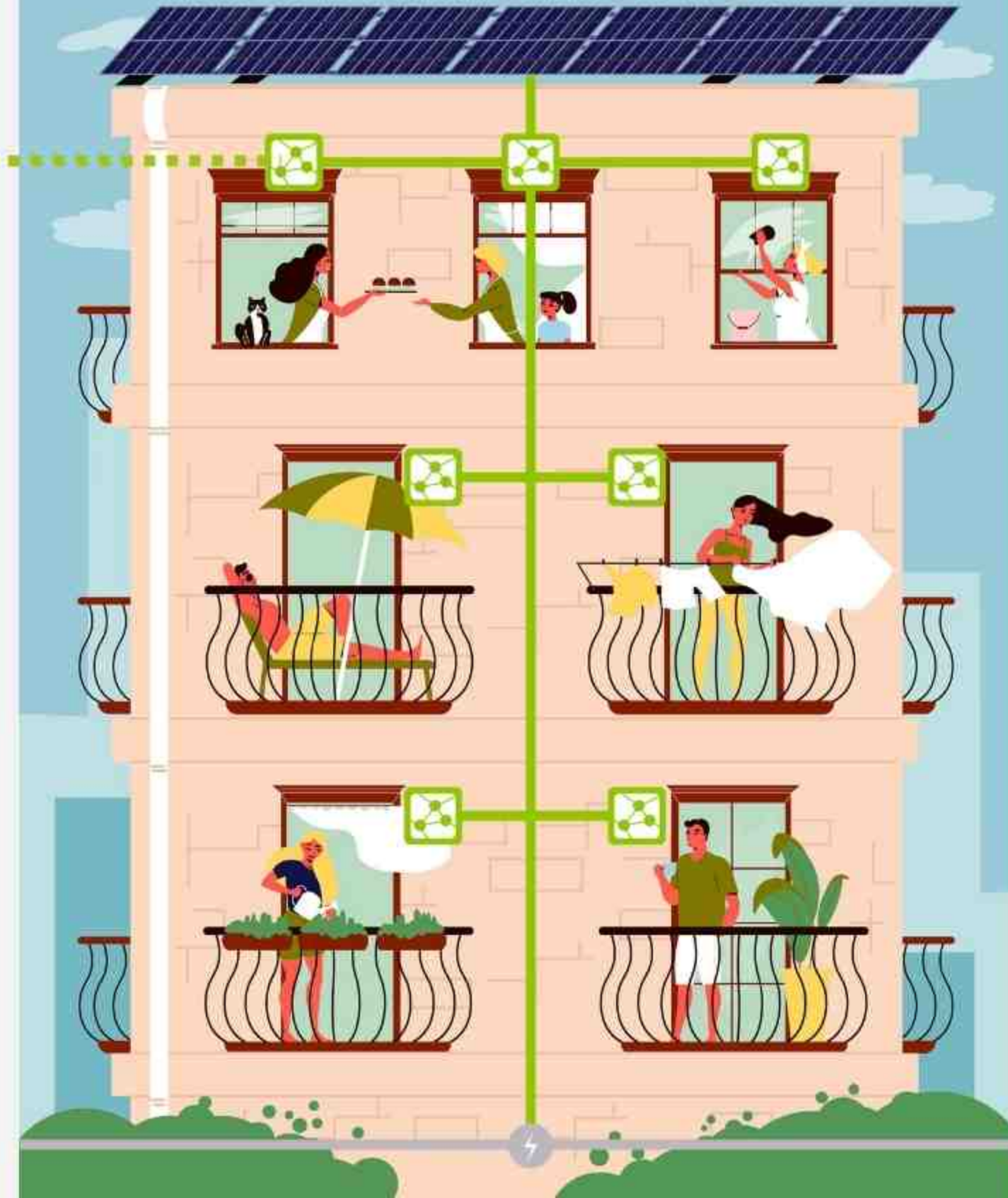
- 35 % weniger Einspeisung ins öffentliche Netz (8ct/kWh)
- Stattdessen Verkauf an den Mieter (30ct/kWh)

Consumer:

- 46% gesunkener Strombezug aus dem öffentlichen Netz (45ct/kWh)



PIONIERKRAFT 



Vorteile

Win-Win für alle Parteien

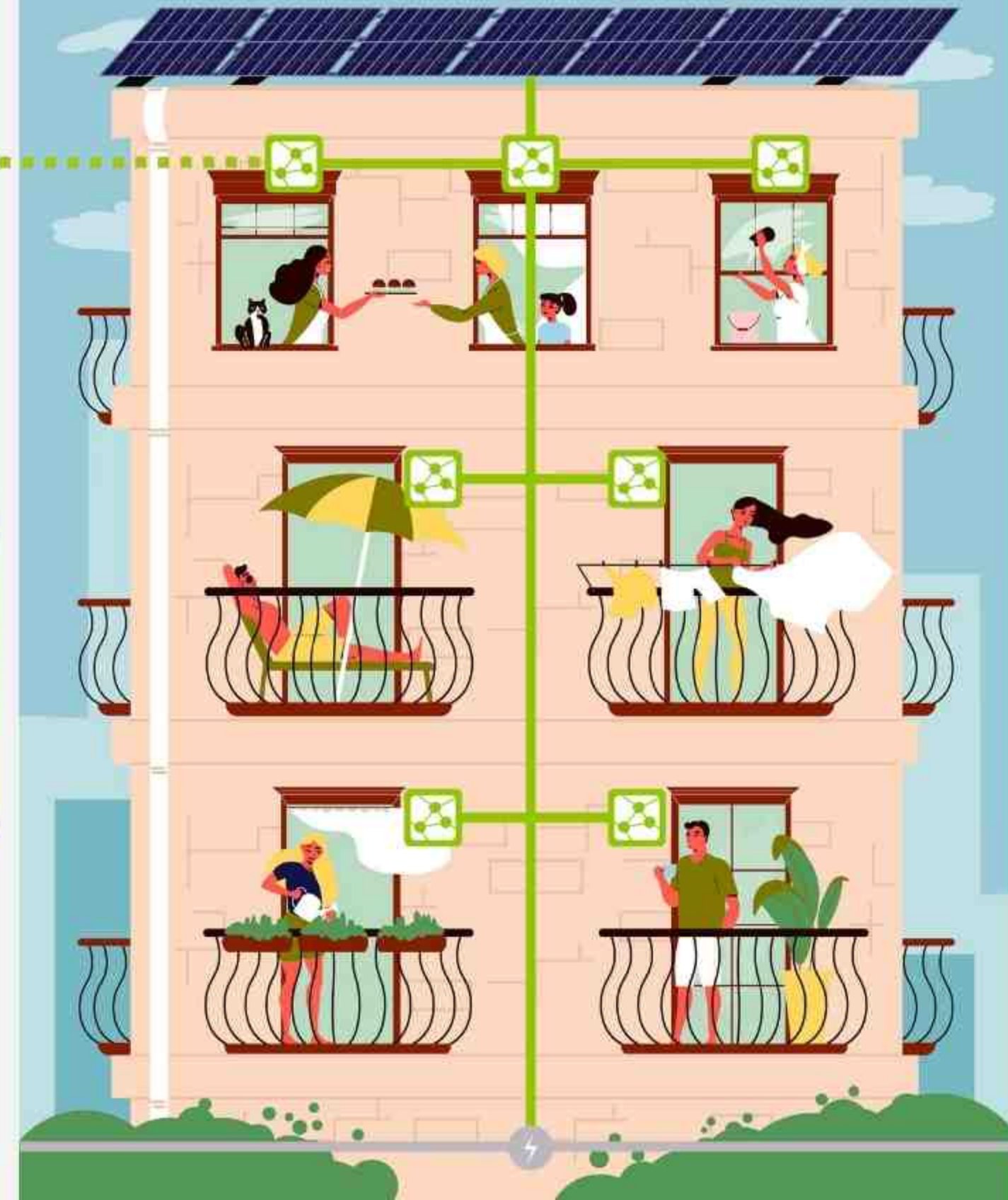
Beispiel:

- 12 kWp-Anlage
- Höherer Ertrag: 30,0 ct statt 8,20 ct
- Amortisationszeit 7 Jahre

Ab dem 8. Jahr trägt das PKW zur besseren Amortisation der Gesamtinvestition der PV-Anlage bei



PIONIERKRAFT



Vorteile

Für den Endkunden



Profitabler Mieterstrom

Innovative Lösung ermöglicht profitable Mieterstromprojekte von der ersten Stunde an



Wesentliche Vorteile gegenüber herkömmlichen Mieterstromkonzepten:

- Zählung und Monitoring des Solarstroms durch PIONIERKRAFT
- Stromlieferung kann mit Mietvertrag gekoppelt werden
- Deutlich geringere anfängliche und laufende Aufwendungen und Kosten
- Geringeres wirtschaftliches Risiko für den Betreiber



Unkompliziert umsetzbar

Rundum-Sorglos-Paket für Prosumer und Consumer



Bessere Marktposition & Immobilienwert

Die Versorgung mit Solarenergie steigert die Nachfrage nach Deiner Immobilie und erhöht zudem den Immobilienwert.

Vorteile

Für Fachpartener



Lösungsanbieter werden

Realisierung von PV-Projekten auf kleinen MFH mit PIONIERKRAFT



360 Grad Solarkonzepte

Erstellung runder und flexibler Energiekonzepte



Größeres Projektvolumen

Größere Auslegung einer PV-Anlage beim Endkunden



Nachhaltigkeit skalieren

Alle Bewohner eines Gebäudes mit Erneuerbarer Energie versorgen



Einfach, einfach

Einfache Planung und Umsetzung des Projektes

Regulatorische Rahmenbedingungen

Die Stromlieferung ist erlaubt nach §3 EnWG:

- Stromlieferung innerhalb einer Kundenanlage /Direktleitung (§ 3 EnWG)

Zudem ist die Stromlieferung Stromsteuerbefreit nach §9 StromStG:

- Stromlieferung aus erneuerbarer Energie innerhalb einer Kundenanlage unter einem Megawatt

Zu beachten ist die Umsatzsteuerpflicht bei Stromlieferung nach §60 EEG/§1UStG bei Gewerbeanmeldung:

- Wir empfehlen die Anwendung der Kleinunternehmerregelung bei der die Umsatzsteuer auf Lieferung des Stroms nicht erhoben wird nach §19 Abs. 1 UStG. Durch die Einführung des Nullsteuersatzes auf PV-Anlagen gibt es hier keine Nachteile mehr für den Kunden.

Unterstützung bei den Meldepflichten durch PIONIERKRAFT

Unterschiede

Mieterstrom vs. PIONIERKRAFT

PIONIERKRAFT 

Ergänzungs-Stromlieferung mit PIONIERKRAFT

- Kein Vertragskopplungsverbot
- Freie Preisgestaltung
- Freie Vertragsgestaltung nach AGB-Recht
- Zwei Vertragspartner für Stromlieferung
- Energiewirtschaftliche und zivilrechtliche Rahmenbedingungen

EEG Geförderter Mieterstrom

- Vertragskopplungsverbot mit Mietvertrag
- Strompreisdeckel (max. 90% des Grundversorgertarifs)
- Vertragslaufzeit max. 1 Jahr, Kündigungsfrist 3 Monate
- Ein Vertragspartner für die gesamte Stromlieferung
- EnWG, EEG bindend

Nicht gebunden an das geförderte Mieterstromgesetz nach §23b Abs. 2 EEG



Wo geht die Reise hin...?



Vielen Dank!

Bei Fragen stehen wir gerne zur Verfügung.

[Hier Fachpartner-
Gespräch buchen](#)

